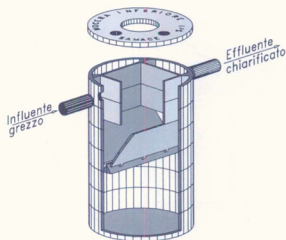
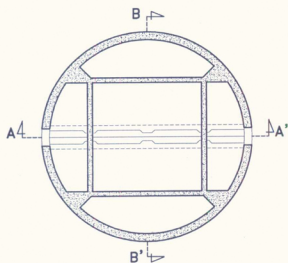
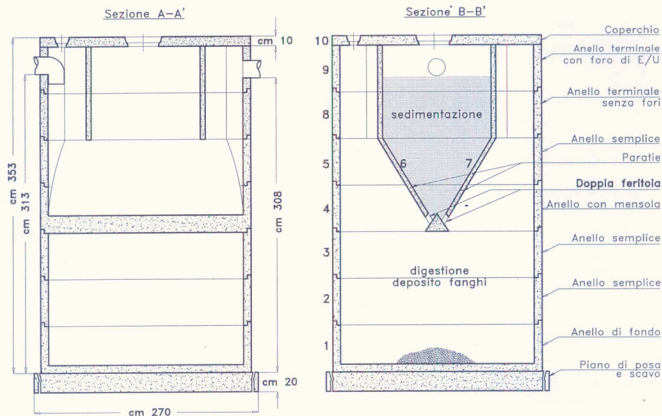


# Vasca Imhoff $\varnothing$ 200 H=350 Utenti N.45

Conforme alla legge n. 319 del 10/05/1976 e succ. mod. ed integr.

## CHIARIFICATORE (C.A.F.)

Rapp. 1/40



### Dati tecnici

|                                      |                |       |
|--------------------------------------|----------------|-------|
| Volume di sedimentazione             | m <sup>3</sup> | 2,238 |
| Volume di digestione                 | m <sup>3</sup> | 4,271 |
| Volume utile complessivo (sed.+dig.) | m <sup>3</sup> | 6,509 |
| Peso complessivo                     | Kg.            | 6.132 |

### Voce di capitolato

Fornitura di **Chiarificatore tipo IMHOFF** per 45 utenti costituito da elementi circolari prefabbricati sovrapponibili in Cfs. armato vibro-compresso; dimensioni  $\varnothing$  cm. 200, H cm. 350 con volume di sedimentazione pari a m<sup>3</sup> 2,238, volume di digestione pari a m<sup>3</sup> 4,271